

## VACUBOX

### STAZIONI DI RACCOLTA E SOLLEVAMENTO ACQUE DI SCARICO

**NOVITÀ** 2017  
PENTAIR

VACUBOX 200 è adatto in caso di forte incidenza di acqua di scarico e ampi volumi di accumulo. Il serbatoio smaltisce l'acqua di scarico da cucine, depositi e magazzini interrati senza necessità di eseguire lavori di muratura.

VACUBOX 200 può essere installato come impianto singolo o doppio. Tutti i componenti necessari per il montaggio della pompa sono forniti in dotazione. Il sistema combinato offre una maggiore sicurezza durante lo smaltimento delle acque di scarico. Entrambe le pompe sono collegate tramite un controllo e si commutano alternatamente in funzionamento normale o contemporaneamente per far fronte a picchi di carico.

La scelta della pompa dipende dalla quantità dell'acqua di scarico, dal tipo di acqua sporca da trasportare e dalla potenza richiesta. Mediante la regolazione del coperchio in plastica è possibile adattare il coperchio del contenitore all'altezza del pavimento e delle piastrelle. L'impianto è conforme ai requisiti della norma EN 12050.



#### CARATTERISTICHE COSTRUTTIVE

Serbatoio PE a tenuta (240 l) con un attacco DN 100/150 e uno DN 100, attacco tubo di sfiato/cavi DN 70. VACUBOX 200-50 nella versione da interro è dotato di coperchio regolabile dotato di sifone. La versione da esterno è dotata di tappo in plastica anti odore (avvitato).

Tutte le connessioni (serbatoio/coperchio in plastica/tappo) sono complete di guarnizioni di tenuta.

Collettori di entrata DN 100, uscita in PVC 2" e attacco tubi di sfiato DN 70.

Pompa sommergibile serie PRIOX.

#### DATI DI IMPIEGO

- Tipo di liquido: acque di scarico con corpi solidi in sospensione di dimensioni massime 50 mm
- Temperatura massima del liquido 35°C
- Livello minimo di prosciugamento 60 mm
- Coperchio calpestabile

#### MOTORE

- Motore a secco
- Grado di protezione IP68
- Classe di isolamento F
- Alimentazione monofase con condensatore permanentemente inserito e protezione termica incorporata nell'avvolgimento del motore.
- Camera connessione cavi completamente isolata.
- Cuscinetti a sfera autolubrificati
- Velocità di rotazione 2850 giri/1'.



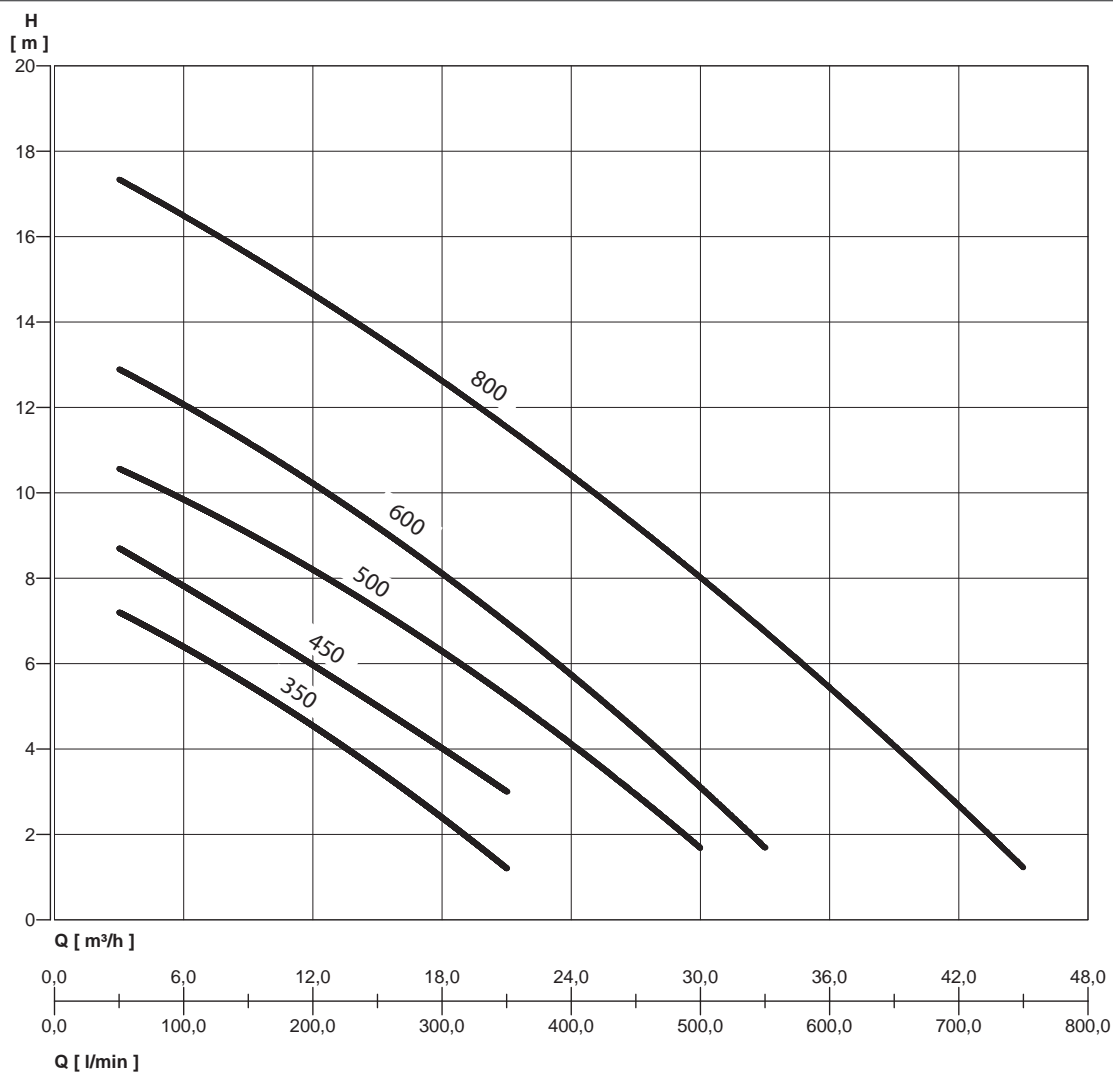
#### TABELLA MATERIALI

Componente		Materiale
1	Corpo pompa	Acciaio Inox X5 CrNi 1810 (AISI 304)
2	Base di aspirazione	Acciaio Inox X5 CrNi 1810 (AISI 304)
3	Girante	Fusione di Acciaio Inox X5 CrNi 1810 (AISI 304)
4	Cavo di alimentazione	10 m H07 RN-F
5	Albero motore	Acciaio Inox X 12 CrNiS 1809 (AISI 416)
6	Tenuta meccanica	Grafite
7	Controfaccia	Ceramica
8	Tenuta secondaria	a labbro in gomma NBR
9	Parasabbia V-ring	Gomma NBR

# PENTAIR VACUBOX

## STAZIONI DI RACCOLTA E SOLLEVAMENTO ACQUE DI SCARICO

### PRESTAZIONI IDRAULICHE



### VACUBOX

CODICE	MODELLO
JP48190	VACUBOX 200-50 DA ESTERNO
JP48191	VACUBOX 200-50 DA INTERNO


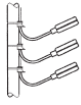
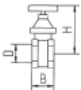

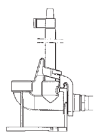

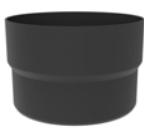
### TABELLA DELLE PRESTAZIONI

CODICE	MODELLO	Potenza motore (P2)		Potenza motore (P1)		TENSIONE (V)	In (A)	µF	Q	m.c.a.								
		HP	kW	HP	kW					l/min	50	150	250	350	500	550	650	750
										m3/h	3	9	15	21	30	33	39	45
N2110210	PRIOX 350/8	0,9	0,65	1,3	0,98	1 ~ 230 V	3,8	14	m.c.a.	7,2	5,5	3,5	1,2					
N2110200	PRIOX 350/8 AUT	0,9	0,65	1,3	0,98	1 ~ 230 V	3,8	14		7,2	5,5	3,5	1,2					
N2110220	PRIOX 350/8	0,9	0,65	1,3	0,98	3 -- 400 V	1,7			7,2	5,5	3,5	1,2					
N2110290	PRIOX 450/9	1	0,8	1,5	1,1	1 ~ 230 V	5	20		8,7	6,9	5	3					
N2110280	PRIOX 450/9 AUT	1	0,8	1,5	1,1	1 ~ 230 V	5	20		8,7	6,9	5	3					
N2110240	PRIOX 500/11	1,4	1	2	1,55	1 ~ 230 V	7	20		10,5	9,2	7,2	5,2	1,7				
N2110230	PRIOX 500/11 AUT	1,4	1	2	1,55	1 ~ 230 V	7	20		10,5	9,2	7,2	5,2	1,7				
N2110250	PRIOX 500/11	1,4	1	1,9	1,4	3 -- 400 V	2,4			10,5	9,2	7,2	5,2	1,7				
N2110260	PRIOX 600/13	1,6	1,2	2,4	1,8	3 -- 400 V	3,1			12,8	11,3	9,3	6,8	3	1,8			
N2110270	PRIOX 800/18	3,2	2,4	4	3	3 -- 400 V	5,5			17,3	15,6	13,7	11,6	8	6,7	4	1,3	

# PENTAIR VACUBOX

## STAZIONI DI RACCOLTA E SOLLEVAMENTO ACQUE DI SCARICO

### ACCESSORI

	CODICE	MODELLO
	UZQ14150	EASYCONTROLLER PER PRIX 500/11
	UZQ14140	EASYCONTROLLER PER PRIX 600/13 E PRIX 350/8
	UZQ14130	EASYCONTROLLER PER PRIX 800/18
	UZQ14120-1	EASYCONTROLLER PER TUTTI I MODELLI PRIX VERSIONE MONOFASE
	JP48229	PACCHETTO GALLEGGIANTI 2"
	JP48299	PACCHETTO GALLEGGIANTI PER ACQUE SPORCHE
	JP44787	VALVOLA DI INTERCETTAZIONE, 2" (DN 50), PN 16
	JP27484	FILTRO SPECIALE CON ALLOGGIO
	JP48280	SISTEMA A GUIDE DI SCORRIMENTO GR 50 (per sistemi doppi ordinare 2x)
	JP48215	GUARNIZIONE DI TENUTA
	JP48282	ESTENSIONE POZZETTO (165-265 mm)

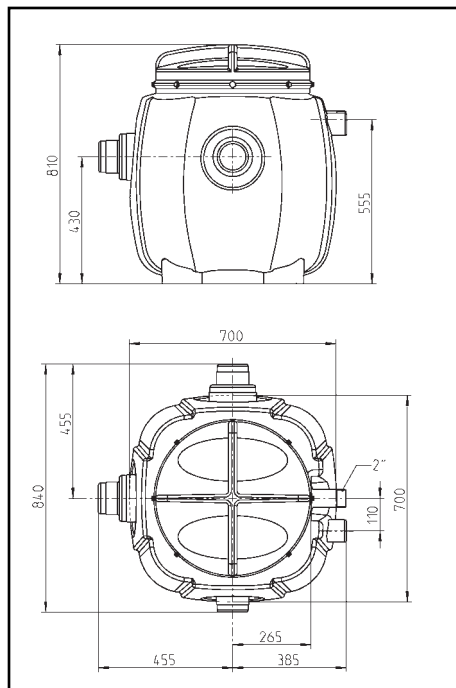
# PENTAIR VACUBOX

## STAZIONI DI RACCOLTA E SOLLEVAMENTO ACQUE DI SCARICO

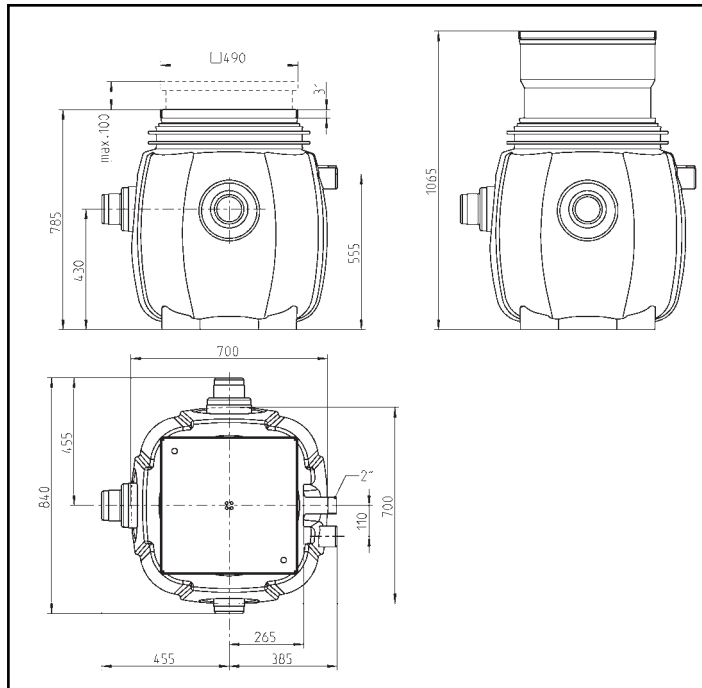
### MISURE DI INGOMBRO E PESI

MODELLO	Dimensioni (mm) L x W x H	PESO (kg)
VACUBOX 200 INTERRO	840x840x785	40
VACUBOX 200 ESTERNO	840x840x810	25

### DIMENSIONI DA INTERRO



### DIMENSIONI DA ESTERNO



### FORNITURA

Contenitore in plastica per l'installazione di una pompa certificata EN 12050 con bocchettoni di collegamento formati, telaio di copertura a compensazione di livello in plastica con piastra di copertura e tappo anti-odore per lo scarico a pavimento, collegamento a tubo e tubazione di mandata preinstallata con valvola di non ritorno doppia, tappo di chiusura per tubo dei cavi, senza pompe.