

NOCCHI JET

SAMOZASYSAJĄCE POMPY ŻELIWNE

SOLIDNA BUDOWA I WYTRZYMAŁOŚĆ, SAMOZASYSANIE

Typoszereg pomp samozasysających JET łączy zalety funkcjonalne pomp poziomych i zalety praktyczne pomp samozasysających. Pompy z systemem zasysania Venturii posiadają gwarantowaną optymalną sprawność hydrauliczną i duże wartości ciśnienia.

SILNIK

- O obudowie zamkniętej, chłodzony zewnętrznym wentylatorem
- Stopień ochrony IP 44
- Izolacja klasy F
- Zasilanie jednofazowe z kondensatorem pracy silnika i wbudowanym zabezpieczeniem termicznym
- Zasilanie trójfazowe z zabezpieczeniem zewnętrznym dostarczonym przez użytkownika
- Prędkość obrotowa 2850 obr./min.
- Przeznaczony do pracy ciągłej.

ZASTOSOWANIE

- Pompowanie i dystrybucja wody w instalacjach domowych, praca ciągła lub przerywana
- Instalacje podnoszenia ciśnienia
- Instalacje myjni, nawadnianie ogrodów, fontanny
- Pompowanie ze studni lub zbiorników

OGRANICZENIA UŻYCIA

- Rodzaj cieczy: czysta woda, bez zanieczyszczeń stałych lub powodujących ścieranie
- Maksymalna dopuszczalna temperatura cieczy 50°C
- Maksymalna zalecana wysokość ssania wynosi 8m z zaworem stopowym
- Maksymalne ciśnienie robocze: 6 bar (10 bar model 100-160)

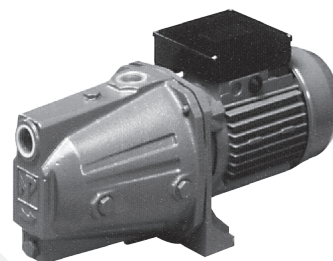
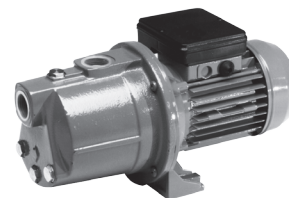


TABELA MATERIAŁÓW

Element	Materiał	
	NEW JET	JET
1 Obudowa pompy	Żeliwo EN GJL 200	Żeliwo EN GJL 200
2 Wspornik silnika	Aluminium	Żeliwo EN GJL 200
3 Wirnik	Tworzywo sztuczne X5 CrNi 1810 (AISI 304) Pierścień regulacyjny ze stali nierdzewnej	Tworzywo sztuczne modele 800-1000 Wytłaczany ze stopu mosiądzu modele 100-160-800-1000
4 Dyfuzor Venturii rurka i dysza	Zespół monobloku: tworzywo sztuczne	Tworzywo sztuczne
5 Wał	X12 CrNiS 1809 (AISI 416) Stal nierdzewna	X12 CrNiS 1809 (AISI 416) Stal nierdzewna
6 Uszczelnienie mechaniczne	grafit	grafit
7 Pierścień oporowy	ceramika	ceramika
8 o-rings	NBR 70 shore	NBR 70 shore

NOCCHI JET

SAMOZASYSAJĄCE POMPY ŻELIWNE

PARAMETRY HYDRAULICZNE

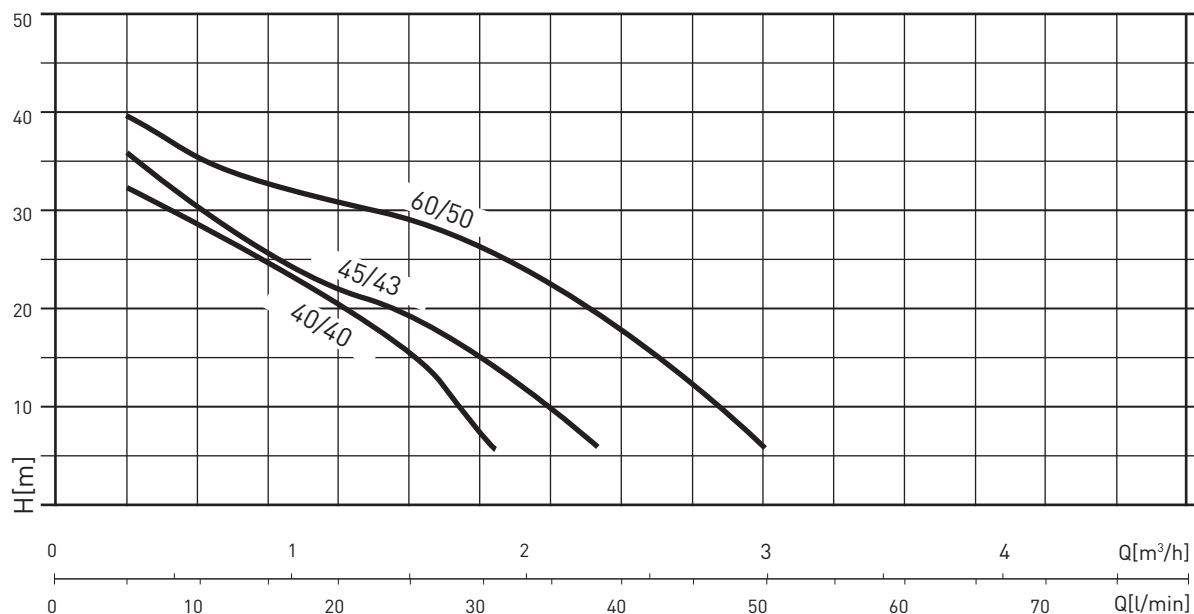
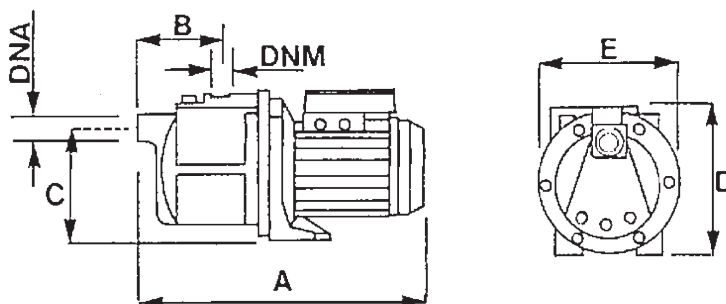


TABELA DANYCH CHARAKTERYSTYCZNYCH POMP

MODEL	Moc znamionowa (P2)		Zapotrż. mocy (P1)		NAPIĘCIE (V)	I_n (A)	μF	Q	metrów słupa wody					
	KM	kW	KM	kW					l/min	0	10	20	30	40
								m^3/h	0	0,6	1,2	1,8	2,4	3
NEWJET 40/40 M	0,5	0,37	0,8	0,6	1 ~ 220 ÷ 240 V	3	6		41	28	21	8		
NEWJET 45/43 M	0,5	0,37	0,8	0,6	1 ~ 220 ÷ 240 V	3	8		43	30	23	16	1	
NEWJET 60/50 M	0,75	0,35	1,1	0,8	1 ~ 220 ÷ 240 V	4	12,5		43	36	31	26	18	6



WYMIARY I CIĘŻAR

MODEL	wymiar mm							Ciężar (kg)
	A	B	C	D	E	DNA	DNM	
NEWJET 40/40	351	93	130	180	174	1"	1"	8,2
NEWJET 45/43	351	93	130	180	174	1"	1"	8,2
NEWJET 60/50	351	93	130	180	174	1"	1"	9

NOCCHI JET

SAMOZASYSAJĄCE POMPY ŻELIWNE

PARAMETRY HYDRAULICZNE

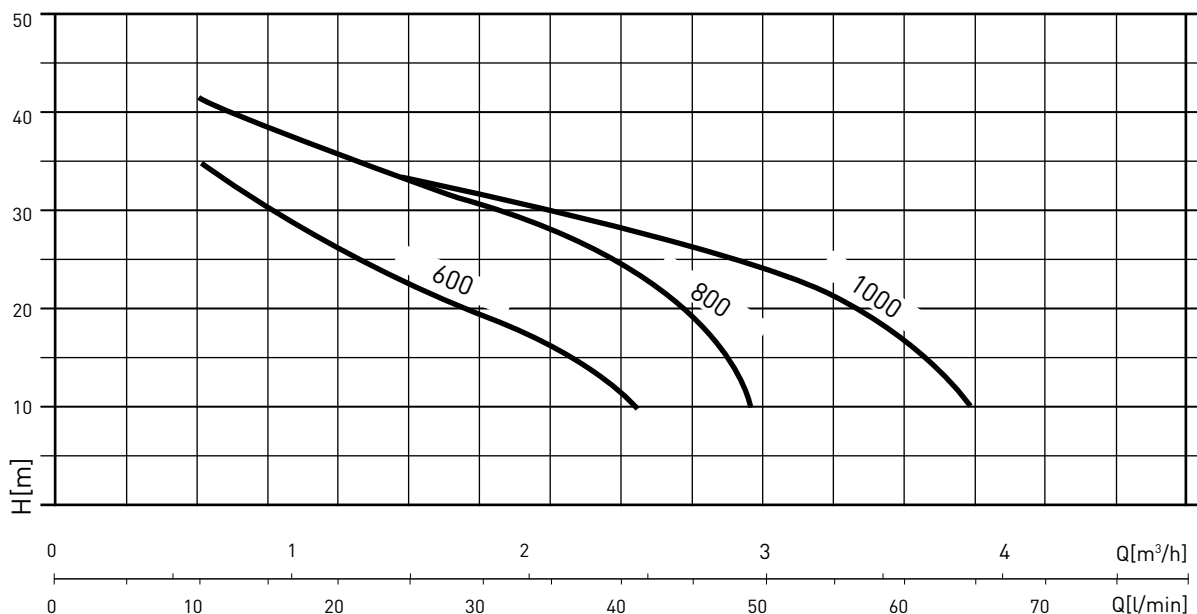
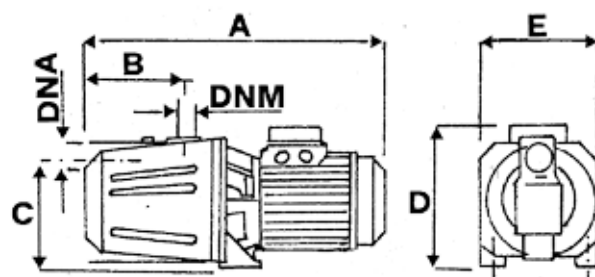


TABELA DANYCH CHARAKTERYSTYCZNYCH POMP

MODEL	Moc znamionowa (P2)		Zapotr. mocy (P1)		NAPIĘCIE (V)	I _n (A)	μF	Q	metrów słupa wody						
	KM	kW	KM	kW					l/min	5	20	30	40	50	60
								m³/h	0,3	1,2	1,8	2,4	3	3,6	4,2
JET 600 M JET 600 T	0,8	0,6	0,9	0,7	1 ~ 230 + 240 V	8	6	metrów słupa wody	38	25	20	11			
JET 800 M JET 800 T	1	0,75	1,3	1	1 ~ 220 + 240 V	12,5	8		44	36	31	27	7		
JET 1000 M JET 1000 T	1,36	1	1,5	1,1	1 ~ 220 + 240 V	16	12,5		45	36	32	28	25	15	3



WYMIARY I CIĘŻAR

MODEL	wymiar mm							Ciężar (kg)
	A	B	C	D	E	DNA	DNM	
JET 600	400	147	160	190	182	1"	1"	13,7
JET 800	400	147	160	190	182	1"	1"	14,2
JET 1000	425	147	160	190	182	1"	1"	16,8

NOCCHI JET

SAMOZASYSAJĄCE POMPY ŻELIWNE

PARAMETRY HYDRAULICZNE

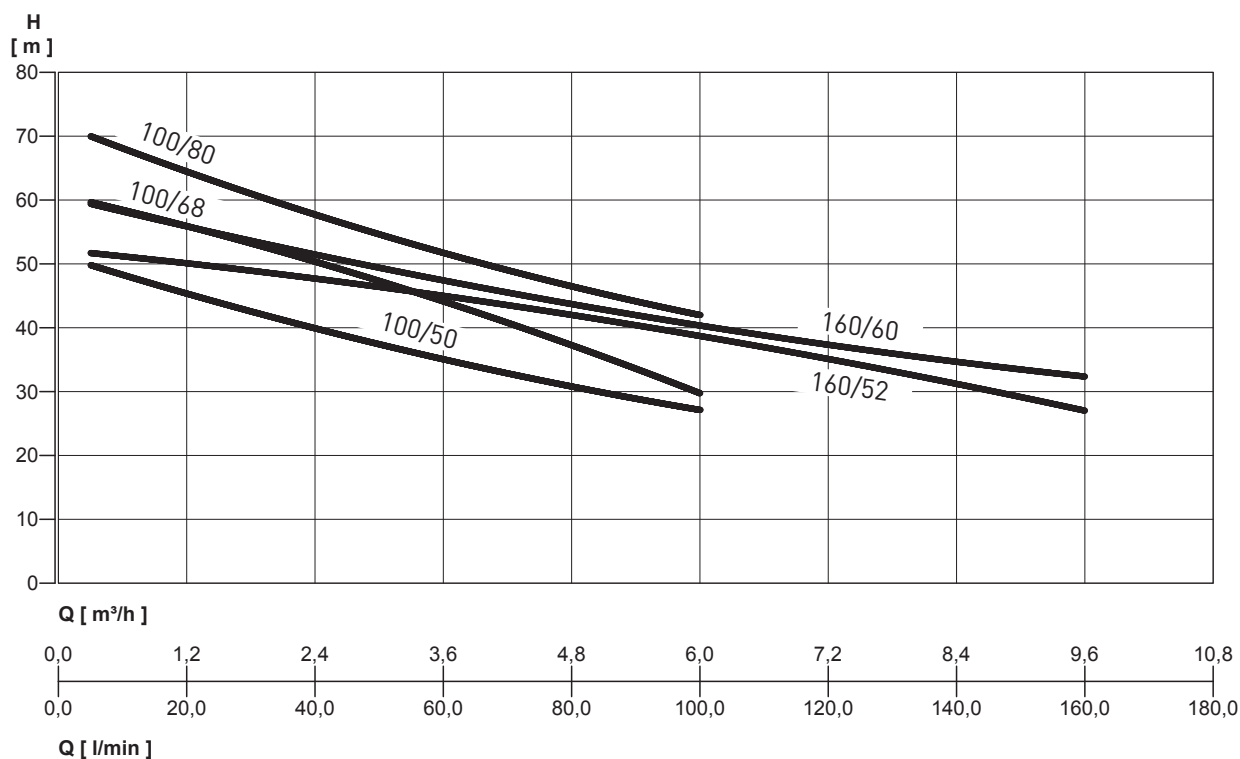
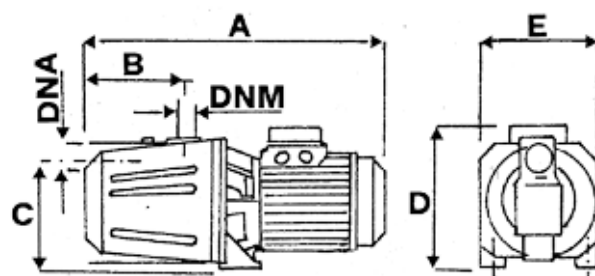


TABELA DANYCH CHARAKTERYSTYCZNYCH POMP

MODEL	Moc znamionowa (P2)		Zapotrż. mocy (P1)		NAPIĘCIE (V)	I _n (A)	μF	Q	metrów słupa wody								
	KM	kW	KM	kW					l/min	5	20	40	60	80	100	130	160
									m³/h	0,3	1,2	2,4	3,6	4,8	6	7,8	9,6
JET 100/50 M JET 100/50 T	1,5	1,1	2,2 2,4	1,7 1,8	1 ~ 230 3 ~ 230/400	8,1 5,5-3,2	35	metrów słupa wody	50	45	40	35	31	27			
JET 100/68 M JET 100/68 T	2	1,5	2,8 2,4	2,1 2,8	1 ~ 230 3 ~ 230/400	9,8 5,5-3,2	40		60	55,5	49	47,5	34,5	30,5			
JET 100/80 T	3	2,2	3,5	2,6	3 ~ 230/400	8,1-4,7			70	64,3	58	51,5	46,5	42			
JET 160/52 M JET 160/52 T	2	1,5	3,1 2,8	2,3 2,1	1 ~ 230 3 ~ 230/400	10,5 6,9-4,0	40		52	49,5	48	45	42	38,7	33,2	27	
JET 160/60 T	3	2,2	3,5	2,6	3 ~ 230/400	8,1-4,7			59	55,6	53	47	43,4	40	36	32,5	



WYMIARY I CIĘŻAR

MODEL	wymiar mm									Ciężar (kg)
	A	B	C	D	E	F	G	DNA	DNM	
JET 100/50	170	508	180	247	220	223	157	1" 1/2	1"	25,5
JET 100/68 - 160/52	170	508	180	247	220	223	157	1" 1/2	1"	26,6
JET 100/80 - 160/60	170	508	180		220	223	157	1" 1/2	1"	28,1